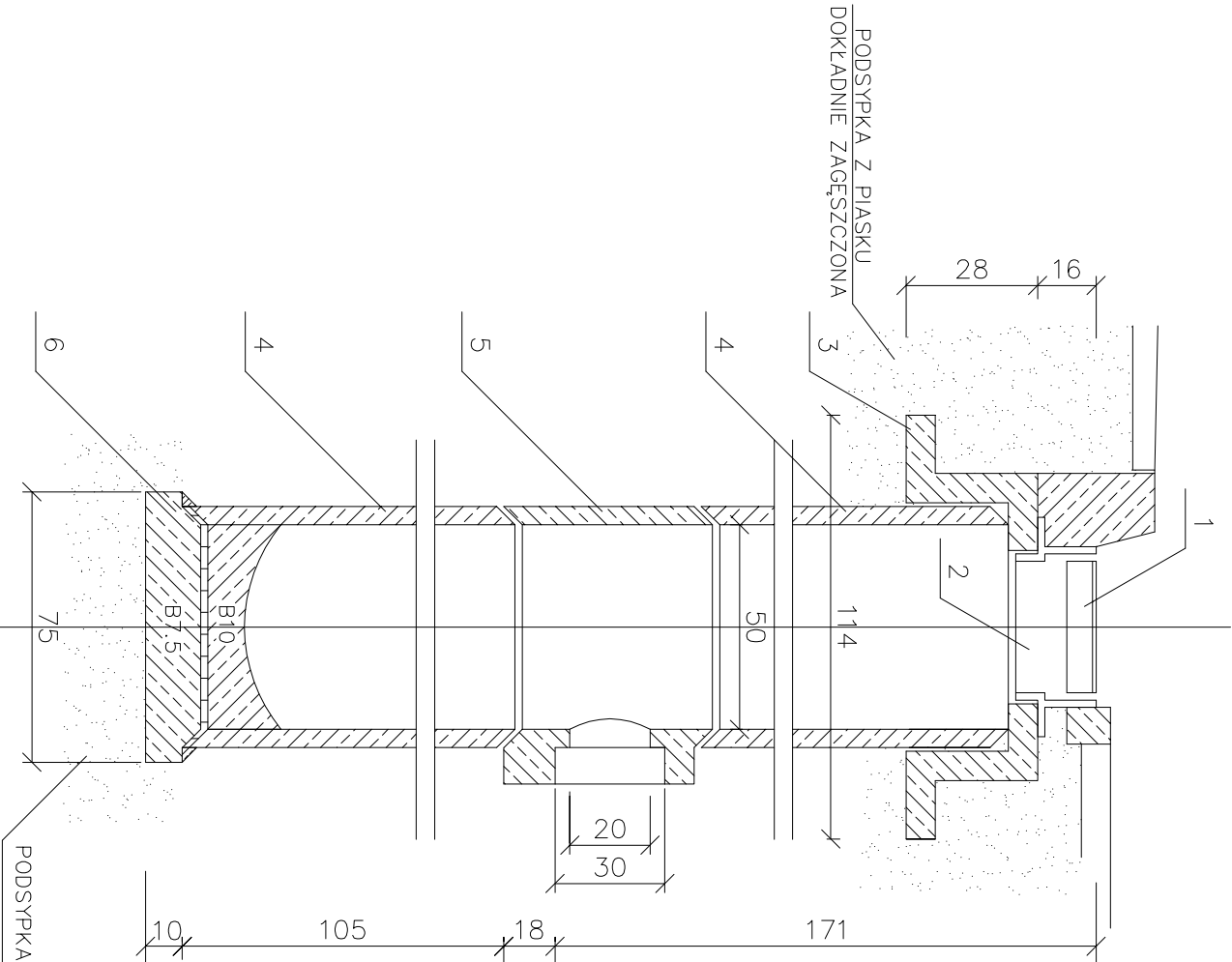
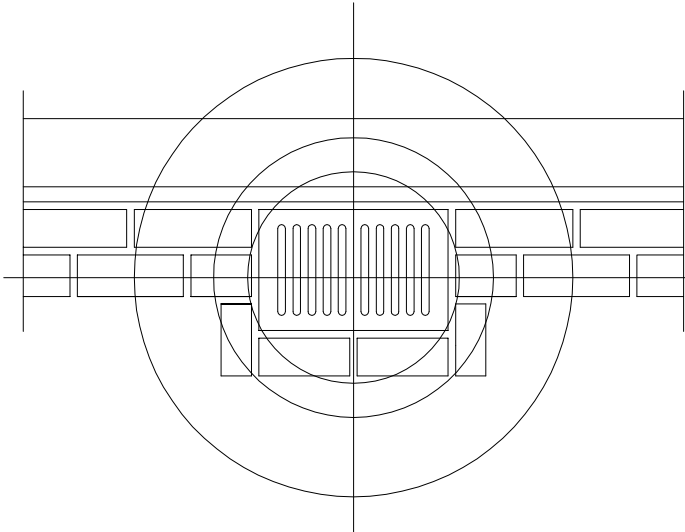


WPUST DESZCZOWY ULICZNY Z PROSTOKĄTNĄ KONSTRUKCJĄ KORPUSU KRATKI ŚCIEKOWEJ
TYP WUp-II-A wg. KB 4-3.3.3.10(3)



- 1 – ŻELIWNY RUSZT WPUSTU
- 2 – ŻELIWNY KORPUS WPUSTU
- 3 – ŻELBETOWY PIERŚCIEŃ ODCIĄŻAJĄCY PO-114P
- 4 – RURA BETONOWA Dn=50cm, L=100cm
- 5 – BETONOWY KRĄG Z WYLOTEM KW-50
- 6 – ŻELBETOWA PŁYTA FUNDAMENTOWA P-75



| | | | |
|---|-------------------------|-----------------------------------|------------|
| Inwestor: Miasto Ostrow Mazowiecka, ul. 3 Maja 66, 07-300 Ostrow Mazowiecka | | | |
| Opiekt: Parking ul.Wisniowej w Ostrowi Mazowieckiej | | | |
| Temat opracowania: Budowa parkingu | | | |
| Nazwa rysunku: SCHEMAT WPUSTU ULICZNEGO Ø500MM | | Nr rysunku: | |
| Projektant: mgr inż. Tomasz Tymński | | Nr uprawnień: MAZ/0266/PWOS/10 | |
| Asystent: mgr inż. Arkadiusz Otowski | | Skala: 6 | |
| Data: 07.09.2015 r. | Stan: Projekt Budowlany | Branża: Sanitarna | Skala: b/s |